



AMTLICHE MITTEILUNG
zugestellt durch Post.at

Es geht los!

JULI 2023

Bauland für Einheimische



Liebe Mitbürgerinnen und Mitbürger!

Wie ihr sicherlich schon gesehen habt, schreiten die Arbeiten an der Aufschließung unseres Baulandsicherungsmodells Hinterlehen zügig voran. Geplant ist eine Fertigstellung mit Ende August. Im Rahmen unserer Bemühungen Wohnraum zu schaffen, können wir insgesamt 8 Parzellen zum Kauf anbieten. 4 Grundstücke sind mit Einfamilienhäusern und weitere 4 Grundstücke mit Doppel- oder Reihenhäusern zu bebauen.

Nachfolgend findet ihr wichtige Informationen zum Verkaufsprozess:

Standort und Infrastruktur: Alle Parzellen sind aufgeschlossen (Wasser, Kanal, Salzburg AG)

- o Parzelle 1: 608,08 m² - Einfamilienhaus
- o Parzelle 2: 515,26 m² - Einfamilienhaus
- o Parzelle 3: 496,27 m² - Einfamilienhaus
- o Parzelle 4: 497,20 m² - Einfamilienhaus
- o Parzelle 5: 390,70 m² - Doppelhaus
- o Parzelle 6: 390,99 m² - Doppelhaus
- o Parzelle 7: 390,99 m² - Doppelhaus
- o Parzelle 8: 420,12 m² - Doppelhaus

Vergabekriterien:

Der Verkauf der Bauparzellen erfolgt nach bestimmten Kriterien (siehe Rückseite). Diese Kriterien umfassen Wohnbedarf, lokale Bindung und andere Faktoren.

Preis und Zahlungsbedingung:

Der Verkaufspreis beträgt 180,00 € pro m² und ist nach endgültiger Vergabe und Unterfertigung des Kaufvertrages fällig.

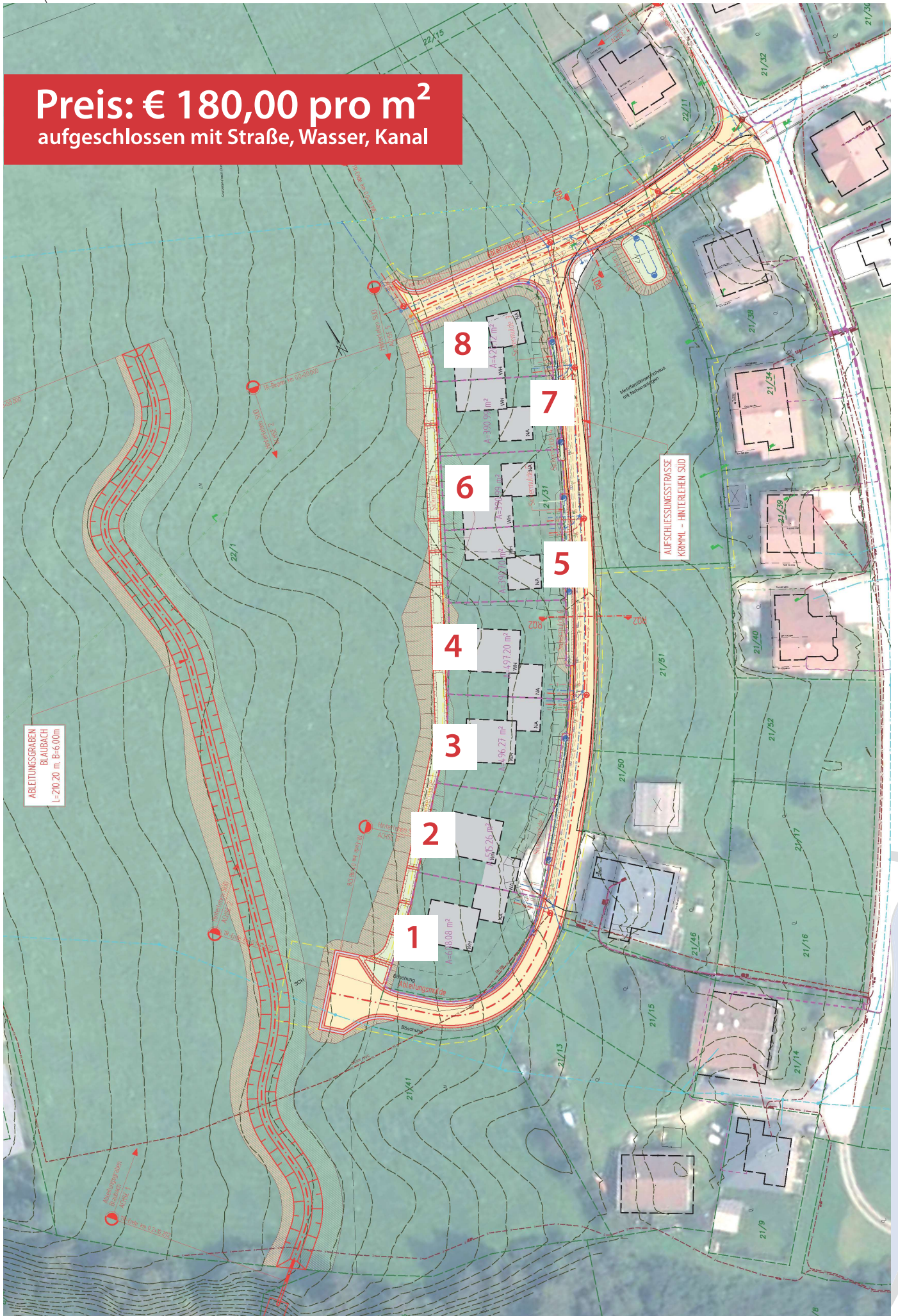
Interessenten können sich in der Zeit von 17. – 28. Juli 2023 am Gemeindeamt melden und dort ein bereits verbindliches Kaufanbot unterschreiben. Die endgültige Vergabe erfolgt wie beschrieben nach den festgelegten Vergabekriterien.

Bebauungsgrundlagen

Für die Planung sind die Bebauungsgrundlagen sehr wichtig. Für das gesamte Gebiet wurde ein Bebauungsplan erstellt. Die darin fixierten Bebauungsgrundlagen können gerne am Gemeindeamt eingesehen werden. Bitte unbedingt vorher informieren, damit es danach keine Missverständnisse gibt.

Vom 17. Juli bis zum 28. Juli 2023 kann gerne ein Kaufangebot am Gemeindeamt abgegeben werden - wir freuen uns!

Preis: € 180,00 pro m²
 aufgeschlossen mit Straße, Wasser, Kanal





Vergabekriterien Baulandsicherung Hinterlehen

Grundbedingung:

- Volljährigkeit
- Österreichische Staatsbürgerschaft oder dieser gleichgestellt (z.B. EU)
- Wohnbedarf (kein Besitz von Haus- oder Wohnungseigentum)
- Mindestens 5 Jahre Hauptwohnsitz in Krimml oder im Bundesland Salzburg – Krimml wird bevorzugt.

Punktevergabe:

- 10 Punkte je Kind bis zur Vollendung des 18. Lebensjahres ODER Wachsende Familie (= Ehepaar, bei dem beide Partner, das 45. Lebensjahr noch nicht vollendet haben ODER eine Lebensgemeinschaft mit einem Kind und beide das 45. Lebensjahr noch nicht erreicht haben)
- 5 Punkte für Hauptwohnsitz in Krimml
- 5 Punkte für Arbeitsplatz in der Gemeinde Krimml
- 5 Punkte je aktiver Tätigkeit in einem Krimmler Verein bzw. einer Rettungsorganisation.
- Bei PUNKTEGLEICHHEIT entscheidet das Los

Sonstige Voraussetzung:

- Mit dem Bau des Objektes ist innerhalb einer Frist von 3 Jahren zu beginnen. Die Fertigstellung und Begründung eines Hauptwohnsitzes durch den Bewerber haben innerhalb von 5 Jahren, jeweils von der Unterfertigung des Kaufvertrages gerechnet, zu erfolgen.
- Zugunsten der Gemeinde Krimml wird auf die Dauer von 20 Jahren ein Wiederkaufsrecht eingetragen, wenn das Grundstück innerhalb dieser Frist veräußert wird.
- Anstelle der Geltendmachung des Wiederkaufsrechtes steht der Gemeinde das Recht zu, einen Käufer namhaft zu machen, an den verpflichtend zu verkaufen ist.
- In diesem Fall wird der Kaufpreis wie folgt ermittelt: Wurde das Grundstück noch nicht verbaut, gilt der seinerzeitige Kaufpreis für das Grundstück, zuzüglich Indexsteigerung laut VPI. Falls das Grundstück bereits bebaut wurde, gilt für den Grundanteil dieselbe Regelung, während der Wert für den Bau selbst durch einen gerichtlich beeideten Sachverständigen festzusetzen ist.
- Die Gemeinde behält sich vor, in begründeten Ausnahmefällen, in Abweichung der Vergabekriterien zu entscheiden, oder dies abzuändern.

Mit diesem Angebot wollen wir die Möglichkeit schaffen, bei uns in Krimml auch im Bereich Eigentum in die Umsetzung zu kommen. Bauland ist beschränkt und schwer verfügbar, aus diesem Grund freut es uns umso mehr, dass wir mit dieser Baulandsicherung hier einen wichtigen Beitrag leisten können. Es dauert auch alles seine Zeit, aber jetzt ist es soweit und kommen wir in die Handlung. Für genaue Information stehen wir Euch auf der Gemeinde natürlich gerne zur Verfügung.